

**Gamma cottura modulare
thermaline 90 - Vano armadiato di
mantenimento, 2 cassetti, GN, 1 lato
operatore L= 800mm H 450**

ARTICOLO N°

MODELLO N°

NOME

SIS #

AIA #



589467 (MC0ACAHOB0)

Vano armadiato di
mantenimento, 2 cassetti,
GN - 1 lato operatore

Descrizione

Articolo N°

Vano armadiato di mantenimento con 2 cassetti da 800 mm di larghezza, costruito secondo la normativa tedesca DIN 18860_2. Telaio interno robusto e resistente di 2 e 3 mm in AISI 304 (in 1.4301). Sistema di giunzione THERMODUL che permette il perfetto assemblaggio del piano di lavoro delle varie funzioni ed evita possibili infiltrazioni di liquidi. La temperatura nel vano può essere impostata attraverso un termostato fino ad un massimo di 120°C. Il vano può ospitare contenitori GN 1/1. Protezione all'acqua IPX5. Configurazione: monoblocco con 1 lato operatore.

Caratteristiche e benefici

- Tutti i componenti principali possono essere facilmente accessibili dal fronte.
- Il sistema di giunzione tra le apparecchiature senza saldatura THERMODUL permette la rimozione delle unità in caso di sostituzione o di servizio.
- Unità costruita secondo le norme DIN 18860_2 con 70 millimetri di zoccolo.
- [NOT TRANSLATED]
- [NOT TRANSLATED]
- [NOT TRANSLATED]

Costruzione

- Protezione all'acqua IPX5.
- Top in acciaio inox AISI 304 di 2 mm di spessore.
- Tutte le superfici sono costruite evitando il più possibile zone di accumulo dello sporco per facilitare le operazioni di pulizia.
- Stoccaggio dimensionato per contenitori GN1/1.
- Telaio interno robusto in acciaio inox.

Accessori opzionali

- Pannello laterale in acciaio inox (12.5 mm), installazione a isola, 900x700mm PNC 912512 ☐
- Zoccolatura frontale in acciaio inox da 800 mm PNC 912634 ☐
- Zoccolatura laterale in acciaio inox, sx e dx per installazione a isola, 900mm PNC 912657 ☐
- Zoccolatura laterale in acciaio inox, sx e dx per installazione contro parete, 900mm PNC 912660 ☐
- Zoccolatura laterale in acciaio inox, sx e dx per installazione schiena contro schiena, 1800mm PNC 912663 ☐
- Zoccolatura in acciaio inox, per installazione contro parete, 800 mm PNC 912939 ☐
- Zoccolatura in acciaio inox, per installazione a isola, 800 mm PNC 912958 ☐
- Pannello laterale in acciaio inox sinistro (12.5 mm), installazione contro parete PNC 913101 ☐
- Pannello laterale in acciaio inox destro (12.5 mm), installazione contro parete PNC 913105 ☐
- Pannello posteriore in acciaio inox, per vani e unità, 1 lato operatore, 800x450mm PNC 913167 ☐
- Pannello laterale in acciaio inox sinistro (12.5 mm), installazione schiena contro schiena PNC 913222 ☐
- Pannello laterale in acciaio inox destro (12.5 mm), installazione schiena contro schiena PNC 913223 ☐
- Pannello laterale rinforzato (da utilizzare solo con il piano di lavoro laterale), 900x700mm PNC 913260 ☐

Approvazione:

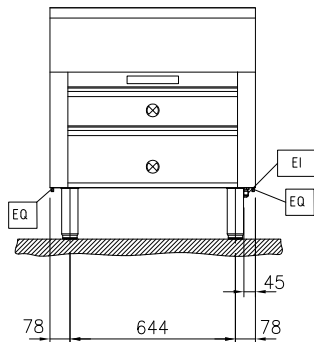
- Pannello laterale rinforzato (da utilizzare solo con il piano di lavoro laterale), 900x700mm, sinistro PNC 913267 ☐
- Pannello laterale rinforzato (da utilizzare solo con il piano di lavoro laterale), 900x700mm, destro PNC 913269 ☐
- Pannello laterale rinforzato (da utilizzare solo con il piano di lavoro laterale), 900x700mm, sinistro PNC 913275 ☐
- Pannello laterale rinforzato (da utilizzare solo con il piano di lavoro laterale), 900x700mm, destro PNC 913276 ☐
- Pannello divisorio, 900x700 mm (può essere utilizzato solo tra installazioni di apparecchiature della thermaline Modulare 90 e la precedente gamma thermaline C90) PNC 913672 ☐
- Pannello laterale di copertura a filo, in acciaio inox (questo pannello deve essere utilizzato come chiusura contro una parete, tra apparecchiature della gamma thermaline/ProThermetic e apparecchiature non appartenenti alla gamma thermaline, che abbiano stesse dimensioni) PNC 913688 ☐



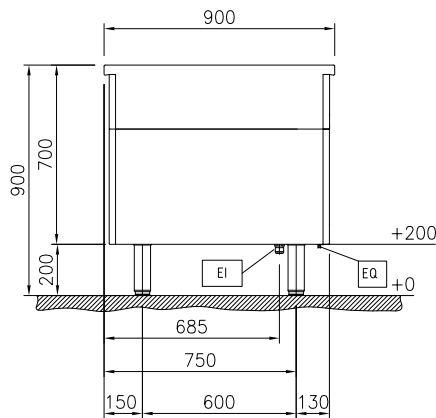
Electrolux
PROFESSIONAL

Gamma cottura modulare
thermaline 90 - Vano armadiato di
mantenimento, 2 cassetti, GN, 1 lato operatore
L= 800mm H 450

Fronte

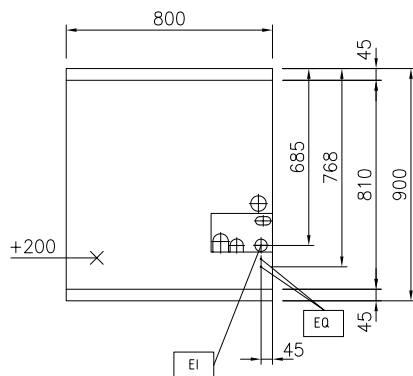


Lato



EI = Connessione elettrica

Alto



Informazioni chiave

Dimensioni esterne,
larghezza:

589467 (MC0ACAHOBO) 800 mm

Dimensioni esterne,
profondità:

900 mm

Dimensioni esterne, altezza:

450 mm

Dimensioni vano (larghezza):

650 mm

Dimensioni vano (altezza):

325 mm

Dimensioni vano
(profondità):

530 mm

Temperatura Armadio:

30-120 °C

Peso netto:

44 kg

Sostenibilità

Consumo di corrente:

4.35 Amps



Gamma cottura modulare
thermaline 90 - Vano armadiato di mantenimento, 2 cassetti, GN, 1 lato
operatore L= 800mm H 450
L'azienda si riserva il diritto di apportare modifiche ai prodotti senza preavviso

2025.12.05